

プレミアム率30%! プレミアム付商品券を発行

新型コロナウイルスにより多大な影響を受けている区民生活と地域経済への対策として、「ねりまプレミアム付商品券」が発行されます。自民党の提言により、プレミアム率が20%から**30%にアップ**しました。購入方法など詳しくは、ねりま区報(7月21日号予定)をご覧ください。

- ◆販売価格 一組5,000円(6,500円分のお買い物ができます!)
※一人20組まで購入可能
- ◆購入申込期間 令和2年7月21日(火)～8月14日(金)
- ◆有効期間 令和2年9月10日(木)～令和3年2月28日(日)

再開! 練馬光が丘病院

練馬光が丘病院は、院内での新型コロナウイルス感染症の発生に伴い、4月18日より外来診療や入院受入を停止していました。練馬区保健所など専門機関の指導助言により、感染防止対策の強化など努め、5月6日以降は新たな感染者は確認されていません。現在は、今までどおり、通常診療を行っています。



地域トピックス 練馬区立中学校 入学式



6月1日より練馬区立小中学校が再開し、延期となっていた中学校の入学式も6月19日に無事開催されました。

学校再開にあたって大事なことは、**子供たちの心のケア**と**授業時間の確保**です。前者については、スクールカウンセラーや心のふれあい相談員を手厚く配

備するなど、相談体制を強化しています。後者については、夏季休業の短縮や土曜授業の拡充、行事の中止または縮小等で行っていきます。ただ、これから来るであろう「第2波」に向けて、**オンライン教育の早期導入**など早め早めの対策を講じていかなければなりません。合わせて、**授業についていけない子供のケア**に力を入れて取り組んでいく必要があります。

今期、練馬区議会において、文教児童青少年委員会の所属となりました。上記のことは、**6月15日開催の委員会で提言し、教育委員会からは「実施する」との答弁**をいただきました。引き続き、子供たちの未来を創るべく尽力してまいります。

新型コロナ支援 相談カード

〈相談したいこと〉

- 新型コロナウイルス感染症に関すること
 - 症状が出ている
 - PCR検査を受けたい
 - 妊娠していて心配
 - その他
- 生活に関すること
 - 10万円特別定額給付金
 - 生活費が足りない
 - 家賃が払えない
 - 税金が払えない
 - 学費が払えない
 - その他
- 事業に関すること
 - 持続化給付金(国)
 - 東京都感染拡大防止協力金
 - 雇用調整助成金
 - 事業資金が足りない
 - 家賃が払えない
 - 税金が払えない
 - その他
- お子さんに関すること
 - 教育の遅れが心配
 - 子育ての悩み
 - その他

〈具体的な相談内容を記入してください〉

ご希望の連絡方法と時間

- 郵送
- 電話 *ご希望の時間帯 : ~ :
- メール
- 面談希望(希望日時 月 日 時くらい)

「練馬の力」サポーターズクラブへの登録について

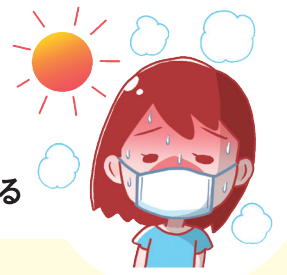
区政レポートの送付やメールマガジンの配信、各種イベントのご案内などをご希望される方は、以下にチェックを入れてください。
(登録料・年会費:無料)

「練馬の力サポーターズクラブ」への登録を希望

注意! マスク着用による熱中症

〈マスク着用の注意点〉

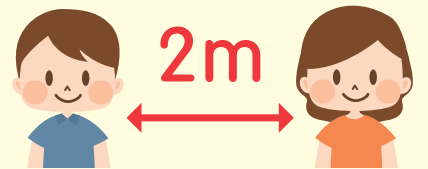
1. のどの渇きが感じにくい
2. 呼吸がこもり、体温が上がりやすい
3. 運動は呼吸器系に大きな負担がかかる



〈熱中症対策〉

1. 適宜マスクを外す

屋外で周りの人と十分な距離(2m以上)を確保できる場合にはマスクを外しましょう。



2. エアコンは換気しながら

冷房時でも窓を開けたり換気扇を使ったりして換気をしましょう。



3. こまめに水分をとる

たくさん汗をかいたときは、塩分補給も忘れずに行いましょう。



(出典:ねりま区報)

※**2歳未満の乳幼児**は、窒息や熱中症のリスクが高まるため、**マスクをさせない**よう日本小児科医会が注意を促しています。

練馬の力 サポーターズクラブ メンバー募集中!

「練馬の力」サポーターズクラブのメンバーを募集しています。(年会費無料)登録をご希望の方は、左のはがきに必要事項をご記入の上、ご郵送ください。ご登録いただいた方には、以下のことをさせていただきます。

- タウンミーティングや勉強会などイベントのご案内
- 「区政レポート」の送付
- 「練馬のカメルマガジン」の配信

ご相談は「新型コロナ支援 相談カード」をご利用ください。

緊急事態宣言および休業要請等が解除されましたが、区民の皆さんの暮らしやお子さんの学校、経済状況等が平常時に戻るまでには、まだまだ時間がかかります。収入の減少や失業により生活にお困りの方や、資金繰り等にお困りの事業者など、急を要する難題を抱えている方もいらっしゃると思います。そこで「どこに相談すればいいのか分からない」の声に応えるために、相談カードを作成しました。必要事項をご記入の上、ご郵送ください(切手不要)。お気軽に何でもご相談ください!

「佐藤力」がしっかりとサポートさせていただきます!



佐藤力事務所

〒179-0076 練馬区土支田1-20-4-101
TEL & FAX: 03-4500-1756
公式HP: <https://satoriki.net/>



ご意見・ご要望などお気軽にお寄せください!

ただいま活動公開中! 佐藤力

検索